

Vážení obchodní partneři, vážení přátelé,

v minulých letech jsme již většinou v tomto období měli z velké části připravené nové verze software, připravené nasadit v novém roce. Letos je tomu trochu jinak. Politická situace se promítla do řady protichůdných prohlášení jednotlivých představitelů výkonné i legislativní moci. Důsledkem toho je stav, že není dnes jisté, zda některé zákony, ovlivňující podobu software, začnou nebo nezačnou platit od 1. ledna 2007. Jedná se především o Zákon o registračních pokladnách a o opatření a zákony související s výpočtem mezd, různých dávek, nemocenských a daní.

Za této situace jsme se u nás soustředili především na rozvoj našich nejnovějších produktů, tj. všech systémů DUNA, v částech, které tolik nepodléhají legislativě. Legislativní změny budeme do všech, tj. i do starších produktů, jako jsou DOUBLE, SIMPLE, MZD, CaC i do novějších DUNA, zabudovávat až v závěru roku, kdy doufáme, že situace bude přehlednější.

Již nyní, z výše uvedených důvodů, jsme např. rozšířili u systémů DOUB-LE a SIMPLE možnosti komunikace s registračními pokladnami. Jedná se o to, že kromě komunikace s registračními pokladnami EURO, vybavenými fiskálním modulem, jsme dodělali i komunikaci se stejnými pokladnami, avšak bez fiskálního modulu. Úprava byla realizována na žádost klientů, kteří počítají s odkladem zákona a již si nyní pořídili pokladny bez fiskálního modulu.

Miroslav Till



## PREZENTACE SOFTWARE DUNA/MZDY

Řada uživatelů DOUBLE a SIMPLE, případně i uživatelů MZD rozvažuje zda přejít na novější systém pro zpracování personalistiky a mezd, jmenovitě na DUNA/MZDY. Abychom Vaše rozhodnutí usnadnili, připravili jsme pro Vás, kromě dále uvedené srovnávací tabulky, prezentační akce, kde se v kostce budete moci seznámit s možnostmi tohoto software, s nároky na technické vybavení a s obchodními variantami, které Vám umožní tento produkt využívat.

Nově jsme např. zavedli verzi DUNA/MZDY/LIMITED, která je určena pro malé firmy. Kromě klasického pořízení licence software a související smlouvy na jeho další podporu, budete mít možnost si software pronajmát, což znamená eliminaci počátečních vyšších nákladů.

Samozřejmostí je i převodový můstek pro přenos důležitých mzdových a personálních dat ze systémů DOUBLE, SIMPLE a MZD do DUNA/MZDY, který je součástí každé dodávky.

I těmito obchodními možnostmi budete seznámeni na obchodní prezentaci systému DUNA/MZDY. Pokud se rozhodnete pro tento produkt, budete moci v přípravě na jeho používání navázat školením, která budou již zajišťovat naši obchodní autorizovaní partneři. A ať již si zakoupíte softwarovou licenci nebo software jenom pronajmete, v obou případech Vás budeme podporovat naší službou HOT LINE a e-mailovou poradnou.

## SROVNÁVACÍ TABULKA SOFTWARE PRO PERSONALISTIKU A MZDY OD SPOLEČNOSTI TILL CONSULT a.s.

Hodnotící kritérium/program	DOUBLE	MZD	DUNA/MZDY
OBSAH PROGRAMU	evidence mzdové agendy	systém pro kompletní zpracování mzdové agendy	systém pro vedení mzdových a personálních agend
PROGRAM JE URČEN PRO	malé firmy	malé a střední firmy	malé, střední a velké firmy
MÍRA SAMOSTATNOSTI PROGRAMU	sám nepočítá, pouze eviduje	vypočte průměry pro náhrady	dopočte minimální mzdu, spočítá průměry pro náhrady a ND, vypočte dávky NP
VÝSTUPY PRO INSTITUTE	OSSZ a ZP	OSSZ, ZP a FÚ	OSSZ, ZP, FÚ, statistiky ISP a ŠCP
VÝSTUPY PRO ZAMĚSTNANCE	neobsahuje	zápočtový list, potvrzení o zdanitelných příjmech	zápočtový list, potvrzení o zdanitelných příjmech, potvrzení pro sociální dávky
PŘEHLEDNOST PROGRAMU	pro mzdovou agendu příliš chaoticky zorganizován, pouze ve 2 výstupech	dobře zorganizovaný, ale příliš fádní prostředí	moderní prostředí, panel nástrojů přímo k ovládní
NEMOCENSKÉ DÁVKY	pouze eviduje	výpočet průměrů ANO, ale rozčlenění do sazeb N, V, (S) je ruční	výpočet průměrů ANO, rozčlenění do sazeb N, V, (S) je automatické včetně rozlišení počátku nemoci
ZDRAVOTNÍ POJIŠTĚNÍ	základní výpočet	základní výpočet + upozornění na výši minimální mzdy	základní výpočet, dopočet do minimální mzdy
ZP - chráněná dílna	neviduje	neviduje	provádí odpočet ZP
DANĚ	základní výpočet, daňové zvýhodnění na dítě nutno hlídat	základní výpočet, daňové zvýhodnění na dítě je vypočteno	základní výpočet, daňové zvýhodnění na dítě je vypočteno
DANĚ - více pracovních poměrů	program sám nepočítá	program sám nepočítá	při zadání jednoho osobního čísla se zdaní více pracovních poměrů dle platných předpisů
TISK SESTAV pro OSSZ a ZP se zpětnou platností	neviduje	neviduje	tisk OSSZ, ZP a výplatní pásky

Hodnotící kritérium/program	DOUBLE	MZD	DUNA / MZDY
PENZIJNÍ PŘIPOJIŠTĚNÍ za zaměstnavatele	neobsahuje	neobsahuje	hlídá zadané % v nastavení
VÝPOČET MEZD	generuje se jen 1 mzdová složka dle úvazku	generuje se jen 1 mzdová složka dle úvazku	generují se až 4 mzdové složky dle zadání v pracovním poměru a dle úvazku

## MÍSTA A TERMÍNY PREZENTACE SYSTÉMU DUNA/MZDY

Město	datum	hodina	místo
Plzeň	pondělí 6.11.2006	08:30–10:30	Salónek Hotel Central, Náměstí Republiky 33
Karlovy Vary	pondělí 6.11.2006	14:00–16:00	Pension Hestia, Stará Kysibelská 45
Praha	úterý 7.11.2006	08:30–10:30	Budova České námořní plavby, Počernická 168
Hradec Králové	úterý 7.11.2006	14:00–16:00	Kinosál Podnikatelského centra, Hradecká 1151
Zlín	pondělí 13.11.2006	08:30–10:30	Kinosál Průmyslové stavby, Zarámí 4077
Brno	pondělí 13.11.2006	14:00–16:00	Sál IMPS a.s., Rašínova vysoká škola, Hudcova 78
Ostrava	úterý 14.11.2006	08:30–10:30	Kulturní dům K-TRIO, ul. dr. Martíňka 4
Přerov	úterý 14.11.2006	14:00–16:00	Penzion Na Jižní, Jižní čtvrť III/12

Na [www.tco.cz](http://www.tco.cz) jsou uvedena i telefonní čísla na partnery, kteří akci organizačně zajišťují a mapky jednotlivých lokalit, kde budou prezentace probíhat.

## AKČNÍ NABÍDKA

Pro naše klienty, kteří již využívají některý z našich starších produktů pro zpracování personálních a mzdových agend jsme připravili akční slevy pro přechod na systém DUNA/MZDY a DUNA/MZDY/LIMITED (omezená verze pro firmy do 5 zaměstnanců). **Akce končí 31. 1. 2007.**

AKCE	DOUBLE, SIMPLE, MZD → DUNA/MZDY	DOUBLE, SIMPLE, MZD → DUNA/MZDY/LIMITED
cena licence (bez DPH) včetně smluvní podpory do 31.1.2008	7 900,00 Kč	5 000,00 Kč
<b>sleva do 31.01.2007</b>	<b>– 4 762,00 Kč</b>	<b>– 2 703,00 Kč</b>
cena HW klíče	1 400,00 Kč	1 400,00 Kč
cena po slevě	4 538,00 Kč	3 697,00 Kč
<b>cena včetně DPH</b>	<b>5 400,00 Kč</b>	<b>4 400,00 Kč</b>

Pokud nechcete vlastnit licenci software, můžete zvolit cestu pronájmu software na 3 nebo na 6 měsíční období. Nemusíte tak hradit vyšší náklady za pořízení licence. Ceny pronájmu naleznete v příloženém ceníku.

PRONÁJEM	pronájem na 3 měsíce	pronájem na 6 měsíců
DUNA/MZDY pro 1 PC, neomezený počet firem	1 600,00 Kč	3 100,00 Kč
DUNA/MZDY/5 síť do 5 uživatelů, neomezený počet firem	1 900,00 Kč	3 600,00 Kč
DUNA/MZDY/5 síť do 10 uživatelů, neomezený počet firem	2 200,00 Kč	4 000,00 Kč
DUNA/MZDY/LIMITED pro 1 PC, do 5 zaměstnanců	1 200,00 Kč	2 200,00 Kč

## PREZENTACE SOFTWARE DUNA

Systém DUNA, ve verzi připravované pro použití v roce 2007, má mnoho nových funkcí a vlastností, které jej odlišují od stávající verze. I když došlo k velkým změnám v ekonomické části systému, daleko razantnější změny a novinky jsou postupně realizované v obchodní části. Namátkou vzpomenu úplně nový modul Prodej za hotové, systém maticních (vzorových) skladových karet, propracovaný systém tvorby prodejních cen, automatické vystavování navazujících dokladů Objednávka → Dodací list → Faktura vydaná a řada dalších úprav.

Prezentace je určena zejména stávajícím uživatelům DOUBLE, kteří uvažují o možnosti přechodu na systém DUNA. Rovněž rádi přivítáme i stávající uživatele systému DUNA, zejména, abychom jim i dokumentovali vhodnost navštívit některé z vypsaných školení, kde budou mít možnost se s novinkami seznámit podrobně. Školení budou organizovat naši partneři v regionech.

Detail řádku příjemky ►

Nově zavedená matriční karta

Nové parametry dokladové řady pro automatickou tvorbu dokumentů

## MÍSTA A TERMÍNY PREZENTACE SYSTÉMU DUNA

Město	datum	hodina	místo
Karlovy Vary	pondělí 6.11.2006	08:30–10:30	Pension Hestia, Stará Kysibelská 45
Plzeň	pondělí 6.11.2006	14:00–16:00	Salónek Hotel Central, Náměstí Republiky 33
Hradec Králové	úterý 7.11.2006	08:30–10:30	Kinosál Podnikatelského centra, Hradecká 1151
Praha	úterý 7.11.2006	14:00–16:00	Budova České námořní plavby, Počernická 168
Brno	pondělí 13.11.2006	08:30–10:30	Sál IMPS a.s., Rašínova vysoká škola, Hudcova 78
Zlín	pondělí 13.11.2006	14:00–16:00	Kinosál Průmyslové stavby, Zarámí 4077
Přerov	úterý 14.11.2006	08:30–10:30	Penzion Na Jižní, Jižní čtvrt' III/12
Ostrava	úterý 14.11.2006	14:00–16:00	Kulturní dům K-TRIO, ul. dr. Martínka 4

## OSTATNÍ SOFTWAREVÉ PRODUKTY

O změnách a novinkách v ostatních systémech, jmenovitě DOUBLE, SIMPLE, MZD a CaC Vás budeme informovat v dalším informačním bulletinu, který předpokládáme vydat na přelomu roku.

## SMLOUVY O POSKYTNUTÍ SLUŽEB K POČÍTAČOVÉMU PROGRAMU

Zákazníci, kteří mají zakoupené softwarové licence na využívání kteréhokoliv software TILL CONSULT a.s., mají nárok na další poskytované služby (nové verze software, HOT LINE, e-mailová poradna) na základě uzavřené smlouvy. K 30. 9. 2006 jsme vyhlásili ceny platné na rok 2007 pro poskytování služeb k jednotlivým softwarovým produktům. Naleznete je v příloženém ceníku.

Dle podmínek smlouvy obdržíte zálohovou fakturu od Vašeho dodavatele software, po jejímž uhrazení získáte nárok na prodloužení termínu poskytování služeb o dalších dvanáct měsíců, do 31.1.2008.

Pokud nedopatřením zálohovou fakturu nedostanete do konce roku, informujte prosím o tomto nedostatku na našem telefonním čísle 581 277 386 nebo mailem na adrese kfiliacova@tco.cz. Další možností je vytvořit si předpis pro úhradu na našich webových stránkách [www.tco.cz](http://www.tco.cz) v části SHOP. Po zadání sériového čísla Vašeho software a Vašeho IČ bude již předpis vygenerován.

Na webových stránkách [www.tco.cz](http://www.tco.cz) v části INFO O STAVU LICENCE naleznete, po zadání sériového čísla Vašeho software, kromě informací o stavu Vaší smlouvy, i nový aktualizací řetězec pro Váš HW klíč. Jeho použitím si zpřístupníte i používání všech verzí Vašeho software pro rok 2007.

## POŘÍZENÍ NOVÉHO SOFTWARE VERSUS PRONÁJEM SOFTWARE

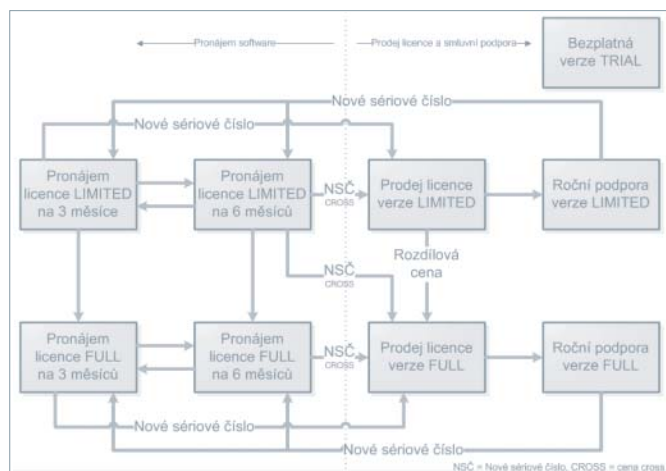
Jak jsme se již zmínili, zavádíme do své nabídky novou možnost pro zákazníky, kteří chtějí využívat náš software. Jedná se o jeho pronájem, který nyní zavádíme pro produkty DUNA a DUNA/MZDY. Pokusíme se srovnat klasickou možnost pořízení software a jeho další podporu a udržování na základě uzavřené smlouvy o poskytnutí služeb s cestou pronájmu software.

Webový formulář s informacemi o stavu licence a vygenerovaným aktivním řetězcem

Uvedená informace se netýká zákazníků, kteří využívají starší HW klíče Rainbow.

- 1) Uzavření licence a smlouva o poskytnutí služeb
  - a) platí úvodní cenu za pořízení licence a 2. a další rok po pořízení licence smluvní poplatky
  - b) po instalaci software jej mohou využívat po neomezenou dobu, stejně tak každou jeho další verzi, kterou obdržíme na základě uhrazení smluvních poplatků

- c) nové verze, které přinášejí zásadní změny, jsou mi zasílané poštou na CD
- d) při uhrazení smluvních poplatků mohou využívat HOT LINE a mailovou poradnu
- 2) Pronájem software na 3 nebo na 6 měsíců
- a) nevlastním licenci, platím velmi nízký poplatek za pronájem software, pronájem začíná oficiálně běžet 1. den v měsíci, následujícím po měsíci, v němž byl pronájem uhrazen (software mohou však užívat bezprostředně po uhrazení pronájmu – nultý měsíc
- b) po ukončení pronájmu, pokud nedojde k jeho obnovení uhrazením poplatku na další období, mohou software využívat pouze k prohlížení již dříve zadaných dat
- c) nové verze software si mohou neomezeně stahovat z internetu, případně za režijní poplatek objednat CD s upgrade software
- d) po dobu pronájmu mohou využívat HOT LINE a mailovou poradnu
- e) mohou libovolně střídát 3 nebo 6-měsíční pronájmy, mohou dělat libovolné přestávky mezi jednotlivými pronájmy, např. během měsíčně dovolené nepotřebují systém využívat
- 3) obě dvě formy, prodej licence a pronájem, jsou neslučitelné, při přechodu z jedné formy do druhé nebo naopak je mi přidělené nové sériové číslo software, viz obrázek vpravo.



Vztah zakoupené licence a pronájmu, možné přechody

Pronájem je vhodný pro podnikatele a firmy, kteří preferují pravidelné platby menších částek případně předpokládají využívání software s velkými přestávkami nebo pouze na krátké období.

### LIMITOVANÉ VERZE

Nově zavádíme také tzv. verze LIMITED pro systémy DUNA. Jde o verze, které jak vyplývá již z jejich názvu, jsou nějakým způsobem omezené.

### AUTORIZOVANÁ ŠKOLÍCÍ A PRODEJNÍ STŘEDISKA

#### BRNO

ProCad, spol. s r.o.  
Hudcova 78  
☎ 541 513 345, ✉ procad@procad.cz

#### HRADEC KRÁLOVÉ

Ing. Miroslav Šindelář  
Husova 1615  
☎ 603 169 258, ✉ sindelarhk@atlas.cz

#### KARLOVY VARY

LINEA Software  
Prokopa Holého 13  
☎ 353 220 461, ✉ linesaw@mbox.vol.cz

#### KARVINÁ

Ing. Erich Křivan – EKSOFT  
Závodní 30/2452  
☎ 603 422 029, ✉ ekřivan@tco.cz

#### OSTRAVA

MD Příbor, s.r.o.  
Lomená 1520, Příbor  
☎ 602 857 093, ✉ jmatej@uctujemespolu.cz

#### PLZEŇ

RGO systém, spol.s r.o.  
Komenského 401, Přeštice  
☎ 377 982 838, ✉ rgo@rgo.cz

#### PRAHA

TCO Praha, s.r.o.  
Počernická 168  
☎ 602 259 512, ✉ tco.praha@seznam.cz

#### ZLÍN

Ing. Petra Hanáčková – HAPE  
Svatopluka Čecha 302  
☎ 724 080 106, ✉ phanackova@tco.cz

### VÁŠ DODAVATEL SOFTWARE

#### PŘEROV

TILL CONSULT a.s.  
Čechova 29  
☎ 581 277 387, ✉ odbyt@tco.cz

HOT LINE ekonomika 581 277 381  
HOT LINE mzdy 581 277 382  
HOT LINE technický 581 277 383  
Registrace, smlouvy 581 277 386

<http://www.tco.cz>



**800 188 888**

INFO pro uživatele sw TCO