

Co je nového v systémech DUNA EIS 2022.1.24

V Přerově 28. ledna 2022

Účetnictví

- ❖ **XML soubor Rozvahy + Výkazu zisku a ztrát** – nová struktura XML souboru pro podávání na portále od roku 2022

Daňová evidence

- ❖ **Peněžní deník řádkový** – oprava chyby při vstoupení do agendy

DPH

- ❖ **DPH** – úprava zápisu datumových položek, možnost zapsat jen dvojčíslí roku např. 22, dříve bylo nutné napsat 2022

Pokladna / Banka

- ❖ **Bankovní výpis, pokladní doklad** – oprava chování programu při placení ostatních závazků / pohledávek (tj. stisknutí tlačítka „OST“ pro výběr dokladu z Ostatních závazků/pohledávek)

Cesty

- ❖ **Silniční daň** – nový formulář Přiznání k silniční dani

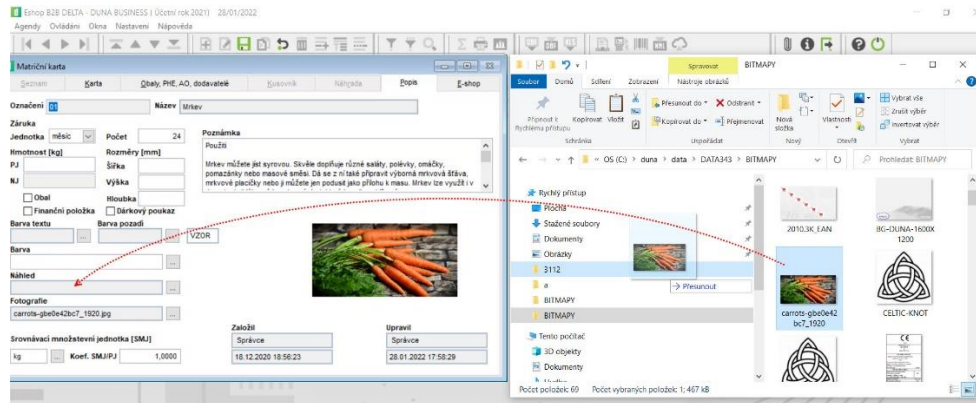
- ❖ **Silniční daň** – nová struktura XML souboru
- ❖ **Silniční daň** – oprava údaje „počet příloh“ v XML souboru, pokud nepřikládáte vlastní přílohy, tak přílohy obsahující další vozidla na vložených listech se připočítají automaticky, nemusí se jejich počet vyplnit v dialogu před tiskem

Závazky

- ❖ **Opakující se platby** - tvorba příkazu k úhradě, oprava nabízení splátek do příkazu

Sklady a výkony

- ❖ **Matriční karta** – záložka popis, rozšíření možností připojení fotografie či náhledu pomocí techniky „chyt“ a pust“



Pošta

- ❖ **Odeslaná/ Přijatá pošta** – naplnění položky „Vyřizuje“ podle údaje Obchodník /Referent z vydaných nebo přijatých faktur

Číselníky

- ❖ **Číselník organizací** – načítání církevních subjektů z ARESu, úprava načítání států. (Upozornění: V případě opětovně chybného dotažení států by bylo vhodné aktualizovat Číselník zemí, protože pravděpodobně chybí ISO kódy jednotlivých zemí, tedy i České republiky.).

Moduly

- ❖ **Import matričních karet** – nový modul, import matričních karet vzniklých v aplikacích třetích stran, např. e-shopech
- ❖ **Komunikace s e-shopem** – nový doplněk pro tento modul umožňující „transformaci“ již připojených obrázků ve formátu např. jpg, png na URL odkaz na záložku E-shop - obrázky. Dva způsoby - v matričních kartách ikonou oblaček nebo při vlastním exportu dat pro e-shop.

iva.tomanova@tco.cz , dana.dostalova@tco.cz